



Contact


+33 (0)1.41.37.11.10
 institut@hauts-de-seine.fr

www.institut-hauts-de-seine.fr

@instituthds



@instituthautsdeSeine

BUS SANTÉ FEMMES

HAUTS-DE-SEINE • YVELINES



BUS SANTÉ FEMMES



NOS PARTENAIRES



L'Institut des Hauts-de-Seine

INITIATEUR DU PROJET EN PARTENARIAT AVEC LES DÉPARTEMENTS DES HAUTS-DE-SEINE DES YVELINES

Depuis 1994, l'Institut des Hauts-de-Seine, association loi 1901 financée par le Département des Hauts-de-Seine et depuis 2018 également par le Département des Yvelines, **œuvre pour le bien-être des populations en leur proposant des programmes spécifiques de santé, de solidarité et d'insertion professionnelle.**



À travers de nombreuses campagnes (L'École Française des Femmes, Giga la Vie, Giga Senior, Juvenior, Sourire d'été, Sourire de Noël, Les Journées du Patrimoine Seniors...) l'Institut réunit une immense communauté de professionnels qui se rassemblent autour du désir de **soigner, d'instruire, d'accompagner et de responsabiliser les populations, des plus jeunes aux plus âgées, des femmes, des hommes, de toutes cultures et de toutes appartenances sociales.**

depuis 1994

L'Institut des Hauts-de-Seine œuvre pour le bien-être des populations



Dans les zones de précarité, beaucoup de femmes n'ont pas accès à la prévention

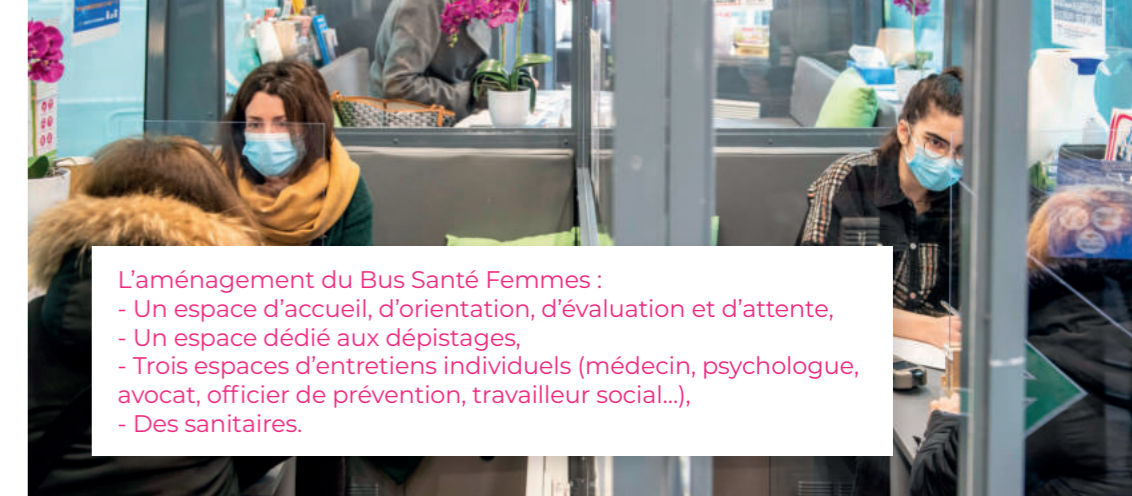
2 demi-journées par semaine par commune



Le Bus Santé Femmes : Un dispositif innovant

À vocation sociale et sanitaire, ce Bus de prévention est dédié **aux femmes les plus vulnérables. Sans rendez-vous**, les femmes peuvent **gratuitement et anonymement rencontrer une équipe de professionnels** pour répondre à des besoins spécifiques : prévention santé (contraception et médecine générale), dépistages (auditif, visuel, cholestérol, diabète), entretiens psychologiques, prévention des violences faites aux femmes, accès aux droits, accompagnement de la vie quotidienne...

Une permanence de **5 intervenants (minimum)** est assurée lors de chaque tournée.



L'aménagement du Bus Santé Femmes :
- Un espace d'accueil, d'orientation, d'évaluation et d'attente,
- Un espace dédié aux dépistages,
- Trois espaces d'entretiens individuels (médecin, psychologue, avocat, officier de prévention, travailleur social...),
- Des sanitaires.

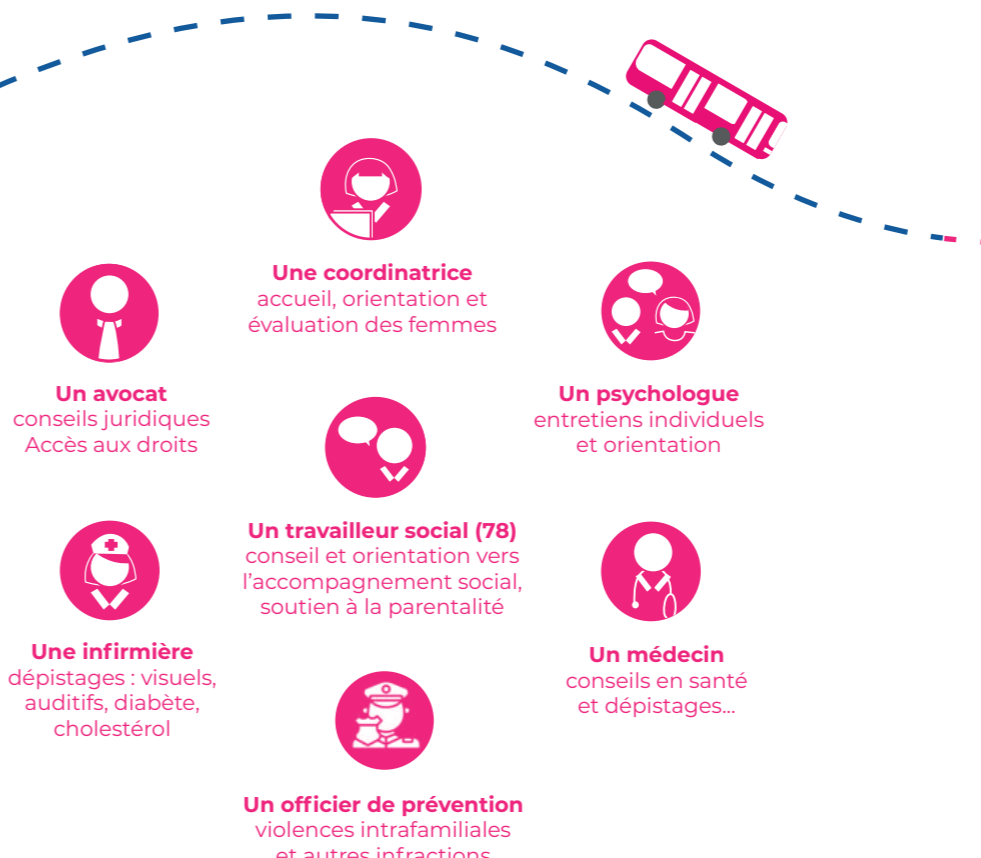
Le contexte sociétal

« La solitude est un des grands maux de notre société, invisible et destructrice, elle touche plus de 12% de la population soit 6 millions de personnes en 2018. C'est la solitude vécue et subie par les femmes, de tous âges et de toutes conditions sociales. Touchées par différentes formes d'isolement ces femmes se rendent imperceptibles aux autres... des vies de femmes qui se pensent inemployées, désertées, sans intérêt. »

Dans les zones de précarité, beaucoup de femmes n'ont pas accès à la prévention pour différentes raisons : méconnaissance des structures d'accueil, empêchements personnels et familiaux, vulnérabilités... Ainsi, ce Bus itinérant permet d'accompagner les femmes les plus fragiles qui ne vont pas dans les dispositifs d'accueil spécifiques et publics. »

Bénédicte de KERPRIGENT, Directrice générale et fondatrice de l'Institut des Hauts-de-Seine.

Le Bus Santé Femmes est un bus itinérant qui circule dans les communes des Hauts-de-Seine et des Yvelines, dans les territoires urbains et périurbains et ruraux urbains et semi-urbains.



La communication

Les tournées du Bus Santé Femmes sont programmées en amont avec les équipes départementales et municipales (CCAS, Centres de santé, associations...).

La communication autour du Bus se fait à travers des campagnes d'affichage et les bulletins municipaux. Les associations et les commerçants sont par ailleurs contactés pour relayer l'information. **Les lieux de stationnement et d'accueil du bus sont déterminés en fonction des besoins de la municipalité** (centre-ville, quartier périphérique, centre village, centre commercial...).



Le questionnaire

Les données, recueillies à travers un questionnaire, permettent de prendre connaissance des besoins et des attentes des femmes lors de leur visite. **Les résultats obtenus sont transmis aux communes à l'issue du passage du Bus Santé Femmes.** Ils permettent également aux intervenants du Bus d'adapter la prise en charge des femmes en répondant, de façon pertinente, à leurs besoins.

